



# UPM/EC

MOBILE LUFTREINIGUNGSGERÄTE

- PLUG&PLAY-SYSTEM MIT AUTOMATISCHER STEUERUNG
- KEIMTÖTENDE KAMMER UVC
- 4 FILTERSTUFEN
- IDEAL FÜR HOTELS UND ANDERE GESCHÄFTSAKTIVITÄTEN
- VERBRAUCHSARMER MOTOR E.C.- TECHNOLOGY
- SCHALLGEDÄMMTES GEHÄUSE 25 MM



FILTERSTUFEN

G2 + F7 + F9 + FCA

G2 + F7 + HEPA + FCA

# UPM/EC

Die Luftreinigungsgeräte UPM/EC wurden für die Bewegung, Reinigung, Geruchsbeseitigung und Reinigung der Luft **in Bereichen mit hoher Belegung und hohen Anforderungen an Schalldämmung und Vielseitigkeit entwickelt.**



## ENERGIEEINSPARUNG

Der Einlass wurde mit Leitblechen versehen, um eine Verformung des angesaugten Luftstroms zu verhindern, was zusammen mit einer Kammer zum dynamischen Druckausgleich zur Optimierung der Effizienz des Geräts beiträgt.

Der hoch effiziente Elektromotor vom Typ E.C. Technology ist ein Schlüsselement bei der Reduzierung des Stromverbrauchs.



## GERÄUSCHARM

Das schallgedämmte Gehäuse mit 25 mm Wandstärke zur Geräuschreduzierung anhand von speziell für diese Anwendungen konzipierten hochwertigen Dämmmaterialien macht diesen Ventilator zum idealen Gerät für den Einsatz in Anwendungen, bei denen ein geringer Schallpegel gefordert ist.



## BESTÄNDIGKEIT

Die Deckel dieser Geräte bestehen aus vorlackiertem Blech und die Strukturprofile aus 40-mm-Aluminium, was die Lebensdauer des Ventilators erhöht.



## EINFACHE INSTALLATION UND WARTUNG

Durch den Inspektionsdeckel ist er schnell zugänglich und ermöglicht die Reinigung der Turbine und den Austausch der Filter.

**F**

## KONFIGURIERBARE FILTERSTUFEN

Das Gerät verfügt über zwei Vorfilter auf der Saugseite und einen Filter in der Druckseite, die vollständig konfigurierbar sind, sowie über einen Aktivkohlefilter zur Geruchs-beseitigung, wodurch das Gerät eine ausgezeichnete Filterleistung aufweist.

**⏻**

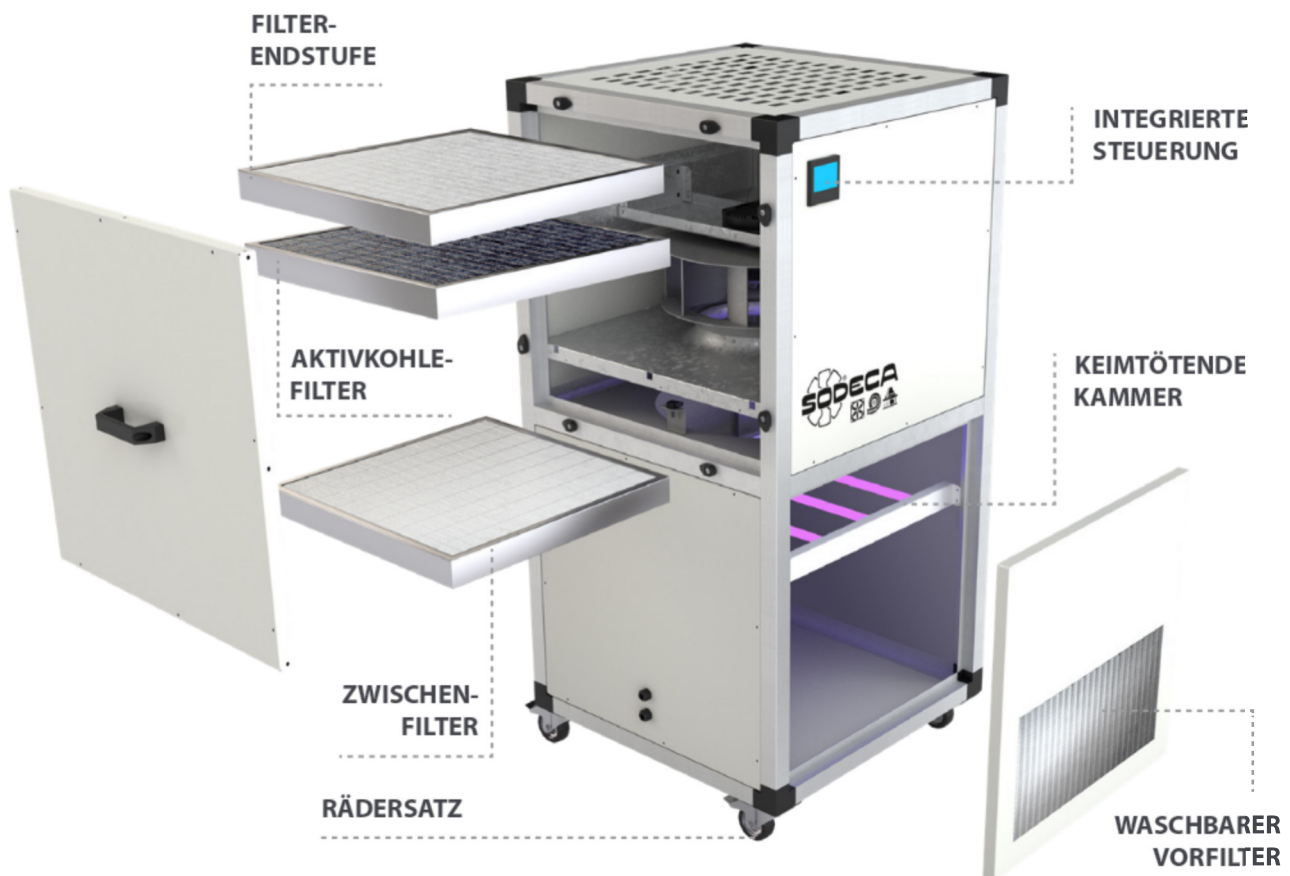
## INTEGRIERTES STEUERUNGSSYSTEM

- ON/OFF Ventilator
- Einstellbare Durchflussrate 65 % - 100 %
- ON/OFF keimtötende Kammer
- Zeitsteuerung
- Kontrolle und Alarm bei verschmutzten Filtern
- Automatikbetrieb

**💧**

## WASCHBARER VORFILTER

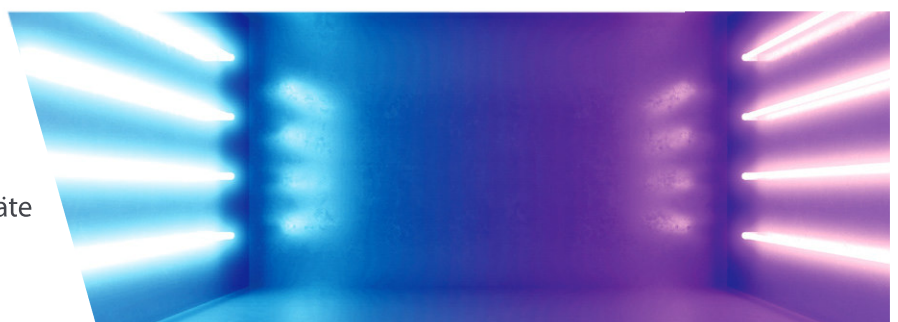
Der erste Vorfilter für Fussel und große Partikel kann in der Geschirrspülmaschine gereinigt werden.



**CG**

## KEIMTÖTENDE KAMMER

Je nach Modell können diese Reinigungsgeräte eine keimtötende Kammer enthalten, die auf der Basis von ultravioletten UVc-Lampen konstruiert ist.





# UPM/EC



**Mobile Luftreinigungsgeräte, konzipiert für die Reinigung, Geruchsbeseitigung und Raumluftreinigung in jeder Art von Räumlichkeiten**



#### Eigenschaften:

- Rahmen aus 40-mm-Aluminiumprofilen.
- Rädersatz.
- Plug&Play-System mit integrierter Steuerung.
- Kontrolle und Alarm von verschmutzten Filtern.
- Deckel mit einem hochwertigen schallgedämmten Gehäuse mit 25 mm Dämmung, aus vorlackiertem Blech.
- Überdruckturbine.
- Spülmaschinenfester Vorfilter.
- Filterstufen je nach Modell:
  - F7 + F9
  - F7 + HEPA H14
- Aktivkohlefilter zur Geruchsbeseitigung.
- Inspektionsdeckel für Wartung und Filterwechsel.
- Keimtötende Kammer mit UVc-

Ultraviolettlampen (256 nm), je nach Modell.

#### Motor:

- Hocheffiziente Außenläufermotoren E.C.-Technology, regelbar mittels Signal 0-10 V.
- Einphasig 200-240 V, 50/60 Hz und Drehstrom 380-480 V, 50/60 Hz.
- Max. Temperatur der beförderten Luft: -25 °C ... +60 °C.

#### Ausführung:

- Struktur aus Aluminiumprofilen und vorlackiertem Blech mit 25-mm-Paneelen zur Wärme- und Schallisolierung.

#### Auf Anfrage:

- Partikelsensor zur automatischen Steuerung.

### Bestellnummer

<b>UPM/EC</b>	<b>- 310</b>	<b>- F7+F9</b>	<b>- CG</b>
↓	↓	↓	↓
Mobile Luftreinigungsgeräte	Turbinendurchmesser in mm	Filter F7 + F9 Filter F7 + HEPA H14	Keimtötende UVc-Kammer

### Filtereigenschaften

Filter	EN 779 Em	EN 1822	ISO 16890			
			ISO ePM <sub>1</sub>	ISO ePM <sub>2,5</sub>	ISO ePM <sub>10</sub>	ISO COARSE
F7	90 %	-	>50 %	>65-95 %	>85 %	-
F9	95 %	-	>80 %	>95 %	>95 %	-
HEPA H14	-	>99,995 %	-	-	-	-

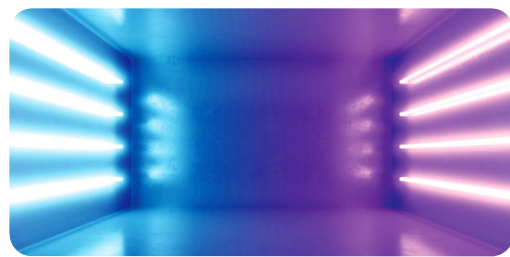
### Technische Daten

Modell	Empfohlene Arbeitsfläche <sup>1</sup> (m <sup>2</sup> )		Drehzahl (U/min)	Leistung (W)	Spannungsversorgung	Schalldruckpegel bei 50 % Höchstdrehzahl <sup>2</sup> (dB(A))	Maximaler Luftvolumenstrom (m <sup>3</sup> /h)		Gewicht (kg)
	Filter (F7 + F9)	Filter (F7 + H14)					Filter (F7 + F9)	Filter (F7 + H14)	
UPM/EC-310	140	90	1920	175	200-240V 50/60Hz 1Ph	29	1450	900	55
UPM/EC-400	220	130	1550	460	200-240V 50/60Hz 1Ph	38	2200	1300	97
UPM/EC-500	540	450	1250	1150	380-480V 50/60Hz 3Ph	36	5400	4500	165

<sup>1</sup> Empfohlene Fläche mit 3 Meter hohen Räumlichkeiten. <sup>2</sup> Schalleistungspegel in dB(A) in 1,5 m Entfernung bei max. Luftvolumenstrom.

### Technische Merkmale keimtötende UVc-Kammer

Je nach Modell können diese Reinigungseinheiten eine keimtötende Kammer enthalten, die auf der Basis von ultravioletten Lampen im UV-Bereich C mit einer Wellenlänge von 256 nm konstruiert ist. Diese Wellenlänge ist geeignet, durch die Absorption der kurzwelligeren Energie von der DNA und RNA eine Vielzahl von Mikroorganismen zu inaktivieren. Für Arten von Viren oder Bakterien, die von der Strahlendosis der keimtötenden Kammer betroffen sind, siehe spezielles Dokument.



#### Modell

Modell	Anzahl der Lampen	Elektrische Gesamtleistung (W)	Gesamte UVc-Strahlungsleistung (W)	Strahlungsdosis* (mJ/cm <sup>2</sup> )
UPM/EC-310	6	66	16,8	5,9
UPM/EC-400	4	100	28	5,6
UPM/EC-500	6	150	42	4,5

\*Mindestdosis berechnet auf der Grundlage der Durchflussrate mit den Filtern F7 + H14



## Erp. (Energy Related Products)

Informationen über die Richtlinie 2009/125/EG können auf der SODECA-Website oder den QuickFan-Selector heruntergeladen werden

## Geräuschemissionswerte

Spektrum des Schalleistungspegels Lw(A) in dB(A) pro Frequenzband in Hz.  
Emissionswerte bei Höchstdrehzahl und halbem Luftvolumenstrom.

Modell	63	125	250	500	1000	2000	4000	8000
UPM/EC-310	30	44	33	32	44	25	24	19
UPM/EC-400	37	52	41	42	34	29	27	27
UPM/EC-500	30	42	45	50	50	50	47	41

## Abmessungen mm



Modell	A (mm)	B (mm)	H (mm)
UPM/EC-310	542	500	960
UPM/EC-400	742	700	1210
UPM/EC-500	942	900	1550

\*Daten können ohne Vorankündigung geändert werden